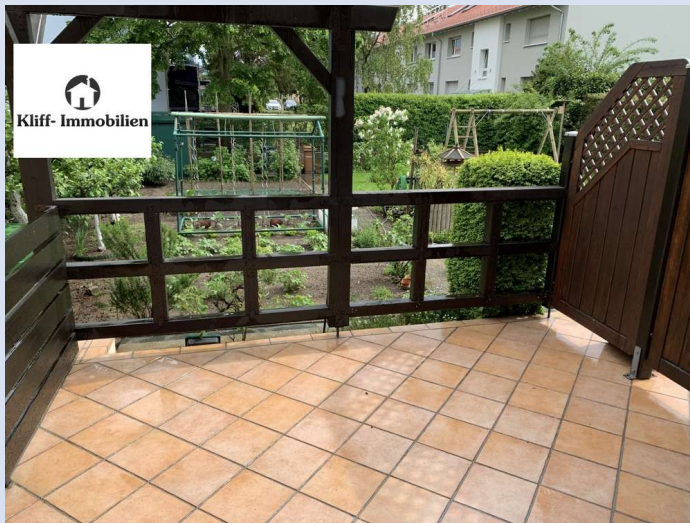


Achtung Pendler! Wunderschöne und gepflegte Einliegerwohnung in Top Lage!



Kliff- Immobilien



68305 Gartenstadt

Zimmer: 1,00
Wohnfläche ca.: 55,00 m²
Kaltmiete: 450,00 EUR (zzgl. Nebenkosten)
Gesamtmiete: 535,00 EUR

Scout-ID: 128208139



Ihr Ansprechpartner:

Kliff- Immobilien

Herr Kaya

E-Mail: info@kliff-immobilien.de

Tel: +49 621 43684654

Mobil: +49 176 61076085

Web: <http://www.kliff-immobilien.de>

Wohnungstyp:	Erdgeschosswohnung
Nutzfläche ca.:	5,00 m ²
Etage:	0
Etagenanzahl:	0
Schlafzimmer:	1
Badezimmer:	1
Balkon/Terrasse:	Ja
Einbauküche:	Ja
Objektzustand:	Gepflegt
Baujahr:	1981
Qualität der Ausstattung:	Normal
Heizungsart:	Gas-Heizung
Wesentliche Energieträger:	Gas
Bezugsfrei ab:	sofort
Haustiere:	Nein

Nebenkosten: 135,00 EUR

Heizkosten sind in Nebenkosten
enthalten: Ja

Kautions: 1.350 EUR



Kliff- Immobilien

Achtung Pendler! Wunderschöne und gepflegte Einliegerwohnung in Top Lage!



68305 Gartenstadt

Zimmer:	1,00
Wohnfläche ca.:	55,00 m ²
Kaltmiete:	440,00 EUR (zzgl. Nebenkosten)
Gesamtmieta:	510,00 EUR

Objektbeschreibung:

Die wunderschöne Wohnung umfasst 1 Zimmer, verfügt über ca. 55 m² Wohnfläche und über ca. 7 m² Nutzfläche, für Terrasse und einem Fahrrad Stellplatz im Keller. Herzstück der Wohnung ist das Wohnzimmer, mit Zugang zur Terrasse und mit Blick auf einen gepflegten Garten. Die große Fensterfront bringt dem Wohnbereich zusätzlichen Flair und viel Tageslicht in die Wohnung. Die Terrasse kann außerdem auch an Regentagen genutzt werden. Durch das viele Grün in ihrem Ausblick, haben Sie hier die Chance auf eine Stadtwohnung mit "gefühltem" Garten. Das Badezimmer verfügt über eine Dusche, Badewanne, WC und einen Waschmaschinenplatz.

Das Objekt liegt sehr zentral, Ärzte, Apotheke, Einkaufsmöglichkeiten, sowie öffentliche Verkehrsmittel sind in paar Gehminuten zu erreichen. Der Käfertaler Wald ist nur 5 Minuten mit dem Fahrrad entfernt. Die Straßenbahnhaltestelle für die Linie 4 ist in unmittelbarer Nähe.

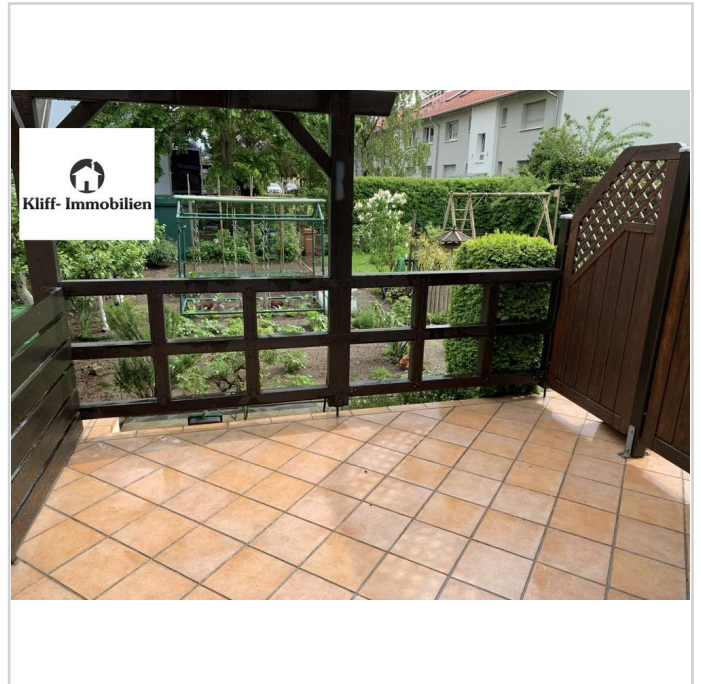
Lage:

Grünster Stadtteil Mannheims

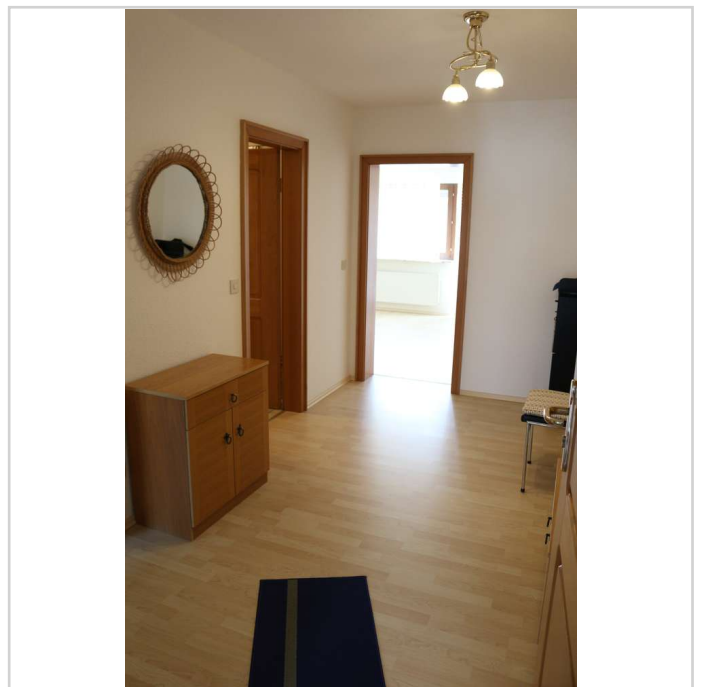
Die Gartenstadt macht ihrem Namen alle Ehre. Sie ist der grünste Stadtteil Mannheims und sie liegt am ruhigen Käfertäler Wald. Auch der wöchentliche Markt am Rheintöchterbrunnen auf dem Freyaplatz ist immer einen Besuch wert und mit dem Bau der Stadtbahnlinie ist der Stadtteil zudem noch besser an die Innenstadt angebunden.

Sonstiges:

Haftung: Wir weisen darauf hin, dass die von uns weitergegebenen Objektinformationen, Unterlagen, Pläne etc. vom Verkäufer bzw. Vermieter o. Dritter stammen. Eine Haftung für die Richtigkeit oder Vollständigkeit der Angaben übernehmen wir daher nicht. Es obliegt daher unseren Kunden, die darin enthaltenen Objektinformationen und Angaben auf ihre Richtigkeit hin zu überprüfen. Alle Immobilienangebote sind freibleibend und vorbehaltlich Irrtümer, Zwischenverkauf- und Vermietung oder sonstiger Zwischenverwertung.



Terrasse



Flur



Achtung Pendler! Wunderschöne und gepflegte Einliegerwohnung in Top Lage!



68305 Gartenstadt

Zimmer: 1,00
Wohnfläche ca.: 55,00 m²
Kaltmiete: 440,00 EUR (zzgl. Nebenkosten)
Gesamtmiete: 510,00 EUR



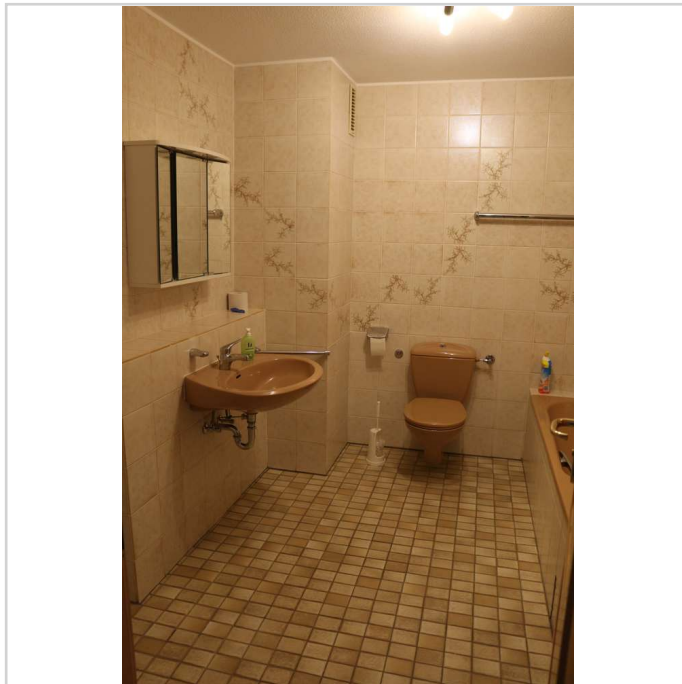
Küche mit Einbauküche



Küche mit Estisch und Schrank



Küche



Bad/WC

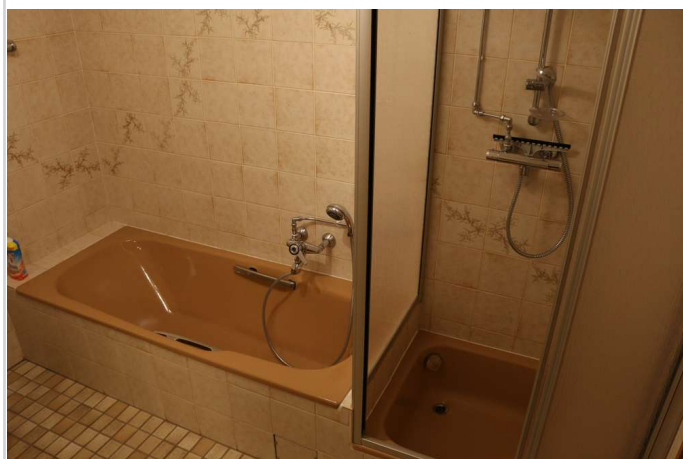


Achtung Pendler! Wunderschöne und gepflegte Einliegerwohnung in Top Lage!



68305 Gartenstadt

Zimmer: 1,00
Wohnfläche ca.: 55,00 m²
Kaltmiete: 440,00 EUR (zzgl. Nebenkosten)
Gesamtmiete: 510,00 EUR



Bad/WC



Bad/WC



Zimmer



Zimmer



Achtung Pendler! Wunderschöne und gepflegte Einliegerwohnung in Top Lage!



68305 Gartenstadt

Zimmer: 1,00
Wohnfläche ca.: 55,00 m²
Kaltmiete: 440,00 EUR (zzgl. Nebenkosten)
Gesamtmiete: 510,00 EUR



Grundriss 2D



Achtung Pendler! Wunderschöne und gepflegte Einliegerwohnung in Top Lage!



68305 Gartenstadt

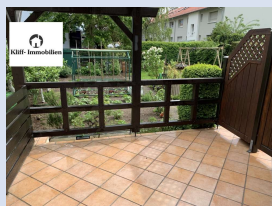
Zimmer: 1,00
Wohnfläche ca.: 55,00 m²
Kaltmiete: 440,00 EUR (zzgl. Nebenkosten)
Gesamtmiete: 510,00 EUR



Grundriss 3D



Achtung Pendler! Wunderschöne und gepflegte Einliegerwohnung in Top Lage!



68305 Gartenstadt

Zimmer: 1,00
Wohnfläche ca.: 55,00 m²
Kaltmiete: 440,00 EUR (zzgl. Nebenkosten)
Gesamtmiete: 510,00 EUR

