

Einzigartige Maisonette Wohnung, Kernsaniert KFW 55*****



68305 Mannheim

Zimmer: 4,50
Wohnfläche ca.: 140,00 m²
Kaltmiete: 1.780,00 EUR (zzgl. Nebenkosten)
Scout-ID: 140028759



Ihr Ansprechpartner:

Kliff- Immobilien

Herr Kaya

E-Mail: info@kliff-immobilien.de

Tel: +49 621 43684654

Mobil: +49 176 61076085

Web: <http://www.kliff-immobilien.de>

Wohnungstyp:	Maisonette
Etage:	2
Etagenanzahl:	2
Schlafzimmer:	3
Badezimmer:	2
Gäste-WC:	Ja
Keller:	Ja
Balkon/Terrasse:	Ja
Objektzustand:	Erstbezug nach Sanierung
Qualität der Ausstattung:	Luxus
Letzte Modernisierung/ Sanierung:	2023
Heizungsart:	Holz-Pelletheizung
Bezugsfrei ab:	01.04.2023
Haustiere:	Nach Vereinbarung
Anzahl Garage/Stellplatz:	1

Nebenkosten: 210,00 EUR

Heizkosten sind in Nebenkosten enthalten: Ja

Einzigartige Maisonette Wohnung, Kernsaniert KfW 55*****



68305 Mannheim

Zimmer: 4,50
Wohnfläche ca.: 140,00 m²
Kaltmiete: 1.780,00 EUR (zzgl. Nebenkosten)

Objektbeschreibung:

Wir bieten Ihnen hier eine exklusive kernsanierte Maisonette Wohnung mit 140 Quadratmeter, die in einem Effizienzhaus 55 (KfW55-Standard) liegt.

Welche Anforderungen mussten erfüllt sein, um den KfW 55-Standard zu erreichen?

Voraussetzung für das Erreichen der energetischen Ziele waren eine hohe Luftdichtheit des Gebäudes und Wärmerückgewinnung oder eine energetisch günstige Heizungsanlage. Es gab viele verschiedene bauliche Maßnahmen, die dazu führten, dass der KfW 55 Standard erreicht wurde. So zum Beispiel der Einbau einer Pelletheizung, 3-Fach-Verglaste Fenster, Fassadendämmung, Dämmung des kompletten Daches, wärmeeffiziente Tür, energiesparende Fußbodenheizung.

Sie betreten die Maisonette Wohnung über eine geräumige Diele, mit Platz für Garderobe und Ihr Schuhwerk. Der großflächige Wohn-/ Essbereich, mit offener Küche, ist ein Highlight für sich und ermöglicht Ihnen unverwechselbar schöne Abende mit Freunden und Familie. Zugang zur Loggia haben Sie aus dem Wohn-/ Essbereich, sowie aus einem der drei Schlafzimmer. Im ersten Bad der Wohnung steht für Sie eine Dusche und WC in Betonoptik bereit. Durch die neu angelegte Treppe im Flur führt es Sie in die zweite Etage, in Ihre komplett private Zone. Hier erwartet Sie ein modernes Badezimmer mit einer Badewanne, die zum Ausklingen nach einem Arbeitstag einlädt. Zu der Etage gehören noch ein großes Schlafzimmer und ein praktisches Ankleidezimmer.

Die Wohnung ist aktuell noch in der letzten Renovierungsphase, daher wäre es noch möglich beim Aussuchen des Design-Vinylbodens an der Farbe und am Aussehen mitzuwirken.

Ausstattung:

- Effizienzhaus 55 (KfW55-Standard)
- Sparsame Pellets Anlage
- Vinyl-Design Boden in allen Wohnräumen
- Balkon
- Bad in moderner Betonoptik
- Unterputz Netzwerkdosen (LAN)
- Siedle Sprechanlage
- Fußbodenheizung in gesonderter Regelung, in allen Räumen
- Elektrische Rollläden von Roma an allen Fenstern
- 3-fach verglaste Kömmerling Kunststofffenster
- Dachflächenfenster Velux 3-fach verglast mit außen liegendem Rolladen
- Separates Kellerabteil
- Waschmaschinenanschluss im Bad
- Kabelanschluss in allen Wohnräumen
- 1 Außenstellplatz

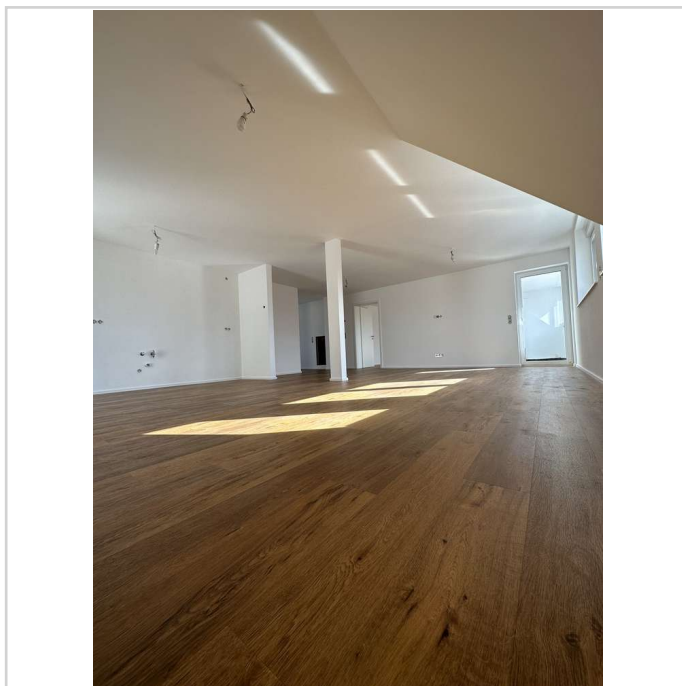
Lage:

Die Immobilie finden Sie in einer ruhigen Gegend in Mannheim

Waldhof. Die Buslinien 45 und 50 verkehren in der Nähe. In Laufnähe gibt es verschiedene Ärzte, Restaurants, Cafés, Bäckereien und Supermärkte. Auch ein paar Fitnessstudios, zwei Postannahmestellen, eine Grün- und Parkanlage, einen Physiotherapeuten und eine Apotheke erreichen Sie.

Sonstiges:

Haftung: Wir weisen darauf hin, dass die von uns weitergegebenen Objektinformationen, Unterlagen, Pläne etc. vom Verkäufer bzw. Vermieter o. Dritter stammen. Eine Haftung für die Richtigkeit oder Vollständigkeit der Angaben übernehmen wir daher nicht. Es obliegt daher unseren Kunden, die darin enthaltenen Objektinformationen und Angaben auf ihre Richtigkeit hin zu überprüfen. Alle Immobilienangebote sind freibleibend und vorbehaltenlich Irrtümer, Zwischenverkauf- und Vermietung oder sonstiger Zwischenverwertung.



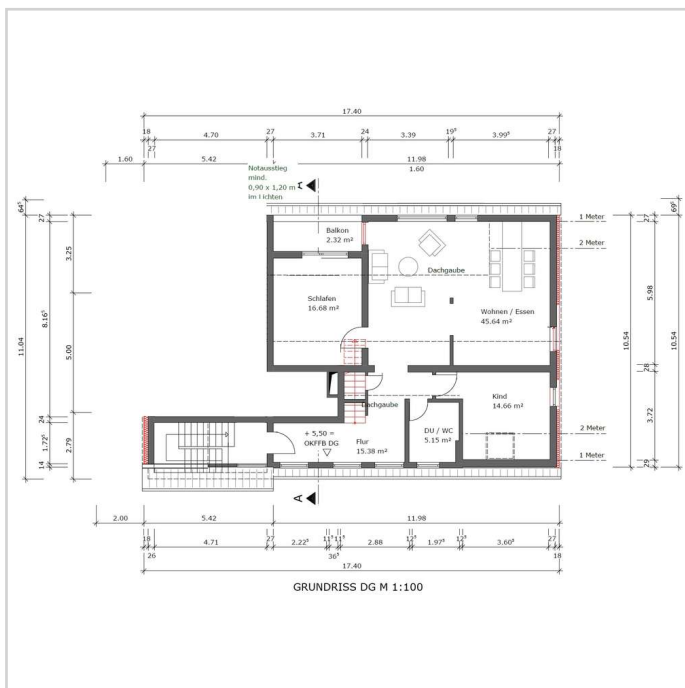
Wohnzimmer / Küche

Einzigartige Maisonette Wohnung, Kernsaniert KFW 55*****

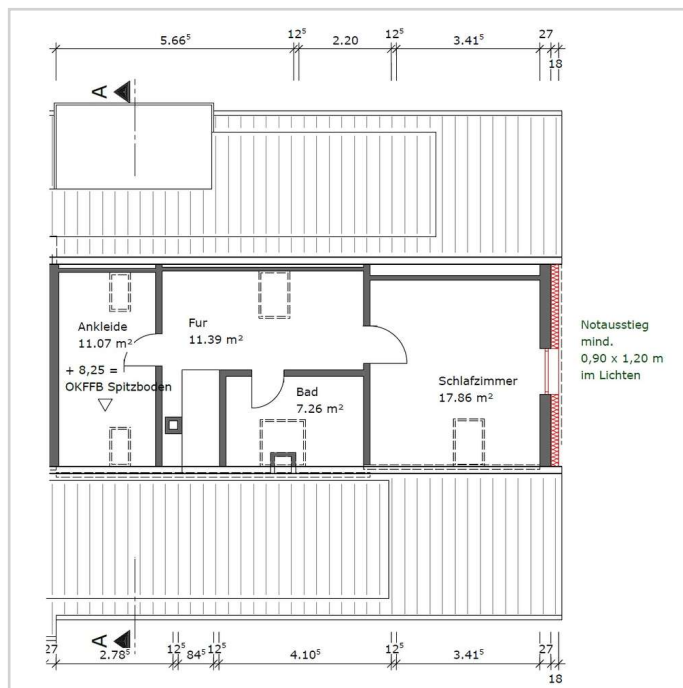


68305 Mannheim

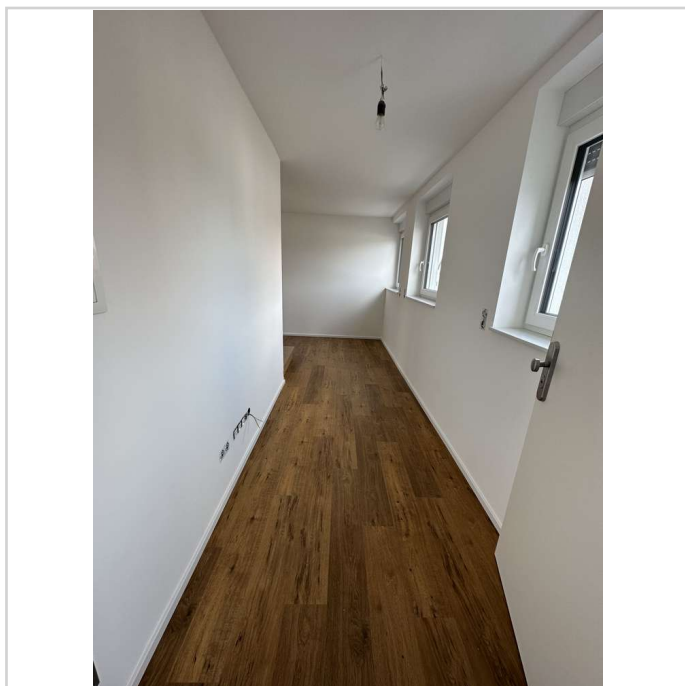
Zimmer: 4,50
 Wohnfläche ca.: 140,00 m²
 Kaltmiete: 1.780,00 EUR (zzgl. Nebenkosten)



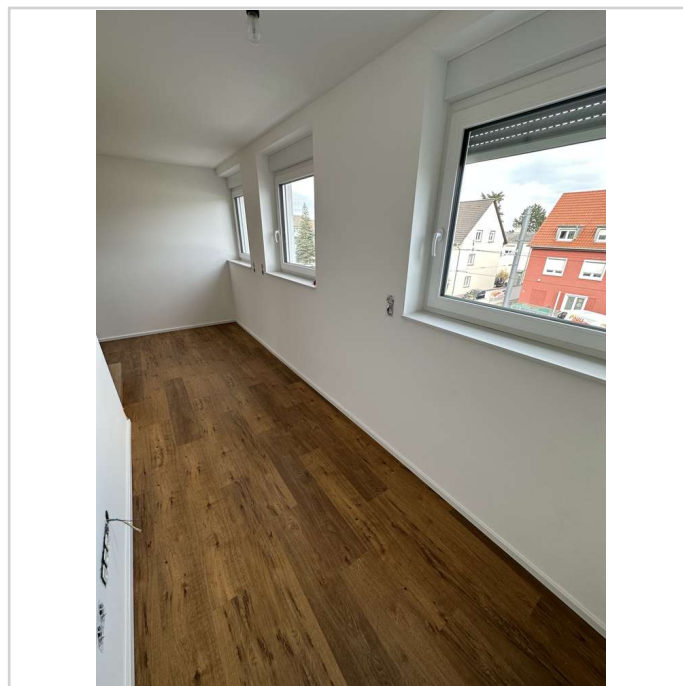
Grundriss



Grundriss



Flur



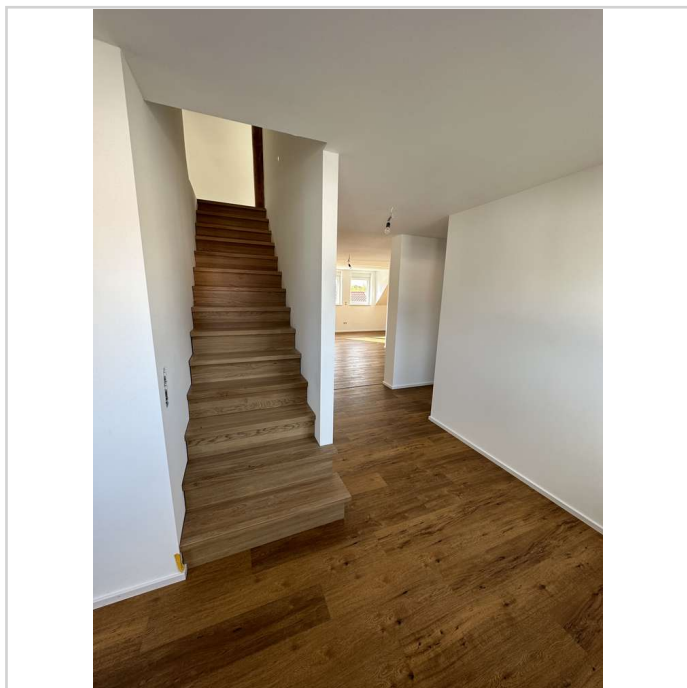
Flur

Einzigartige Maisonette Wohnung, Kernsaniert KFW 55*****

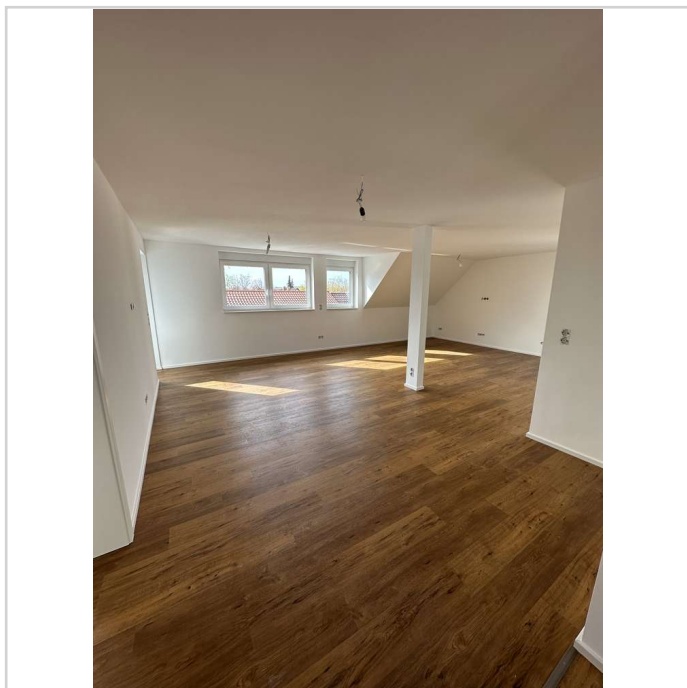


68305 Mannheim

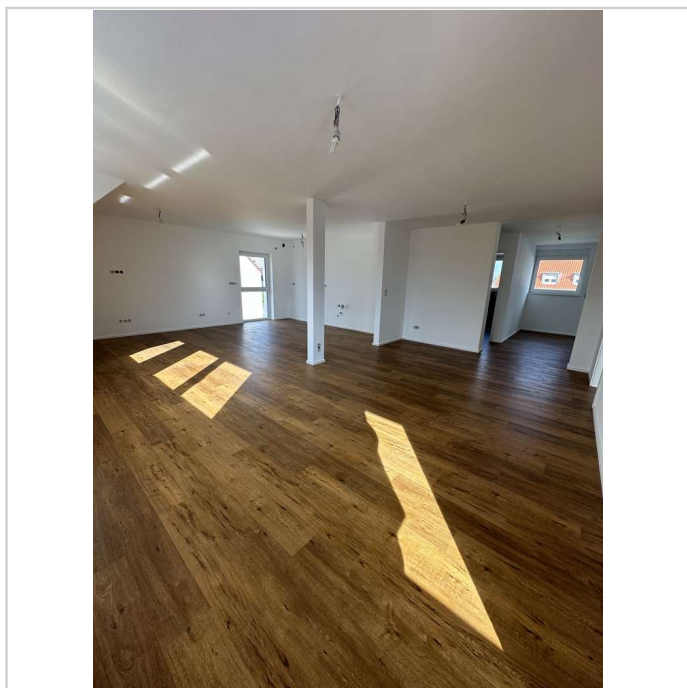
Zimmer: 4,50
Wohnfläche ca.: 140,00 m²
Kaltmiete: 1.780,00 EUR (zzgl. Nebenkosten)



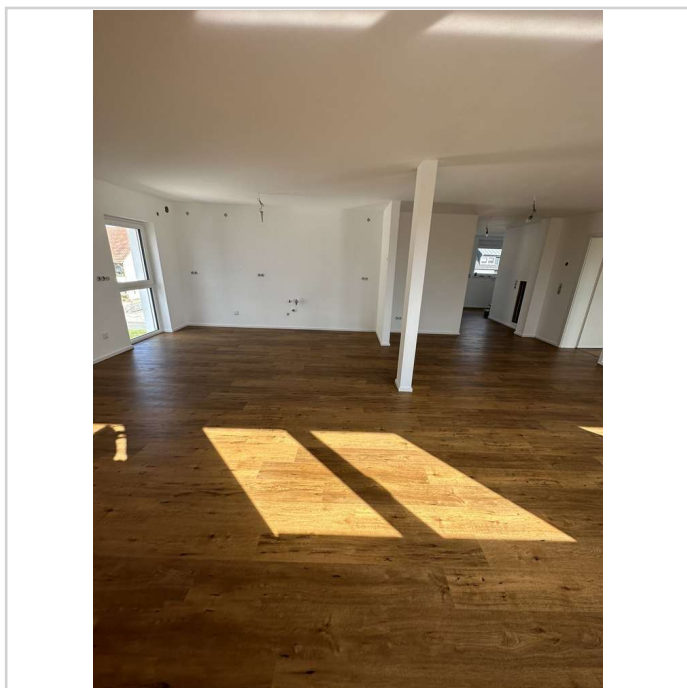
Flur



Wohnzimmer / Küche



Wohnzimmer / Küche



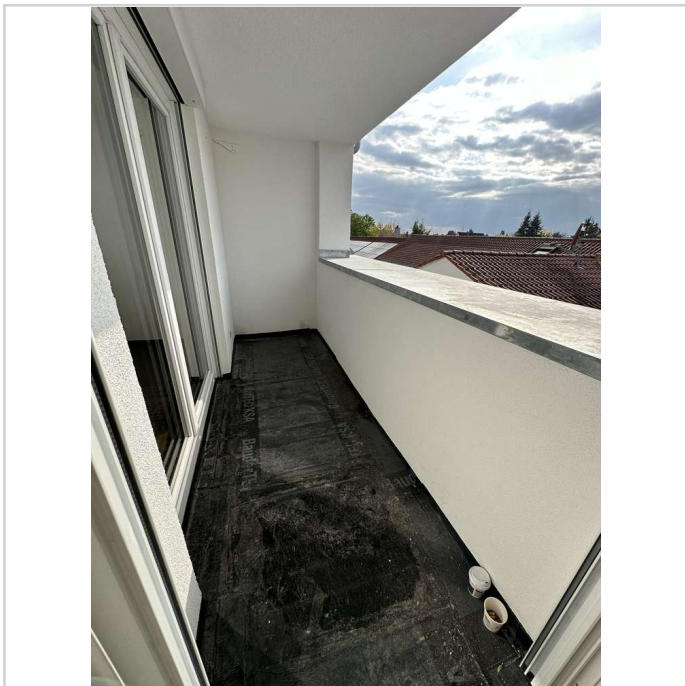
Wohnzimmer / Küche

Einzigartige Maisonette Wohnung, Kernsaniert KFW 55*****

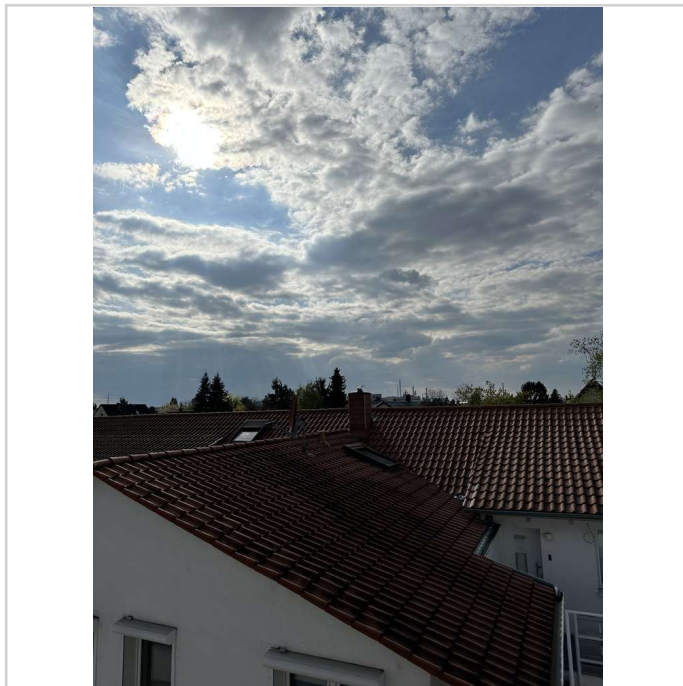


68305 Mannheim

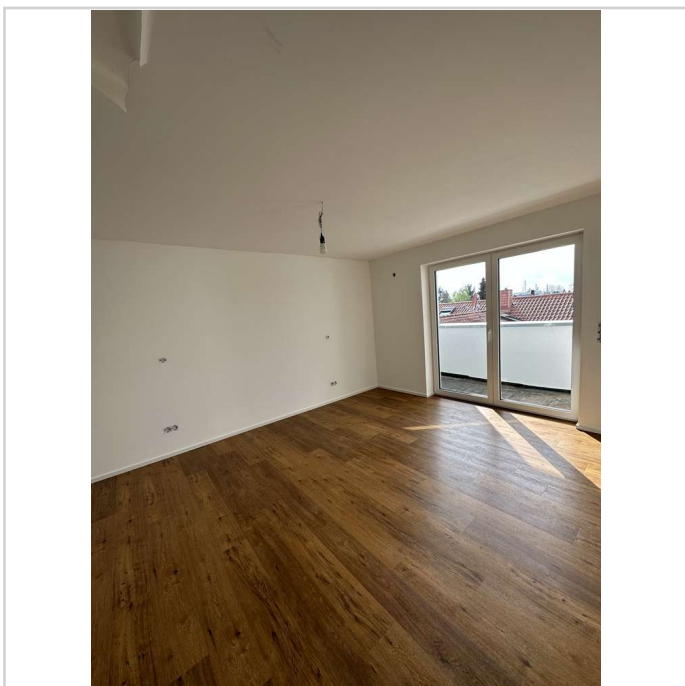
Zimmer: 4,50
Wohnfläche ca.: 140,00 m²
Kaltmiete: 1.780,00 EUR (zzgl. Nebenkosten)



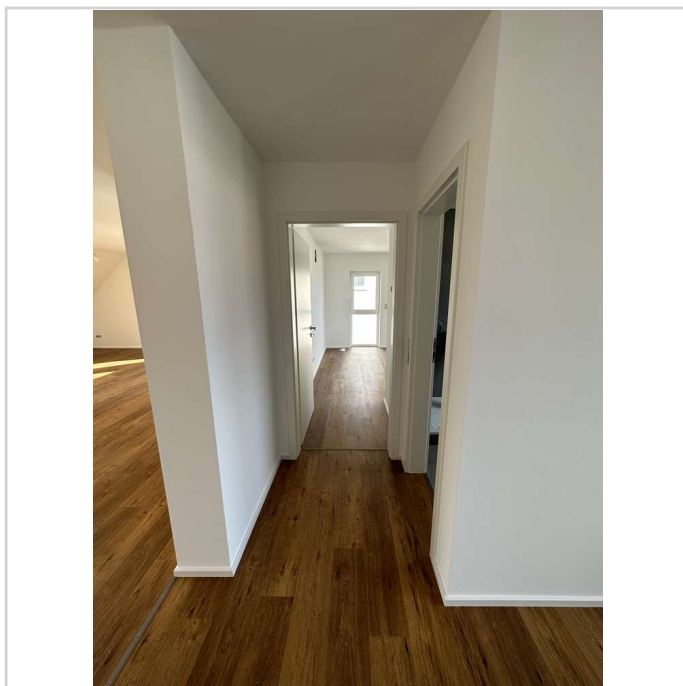
Balkon



Balkon Ausblick



Schlafzimmer 1



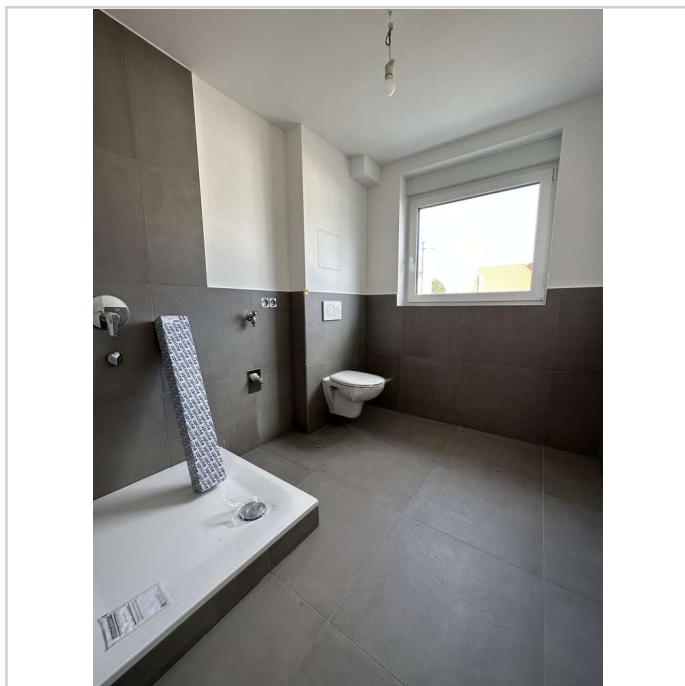
Flur

Einzigartige Maisonette Wohnung, Kernsaniert KFW 55*****

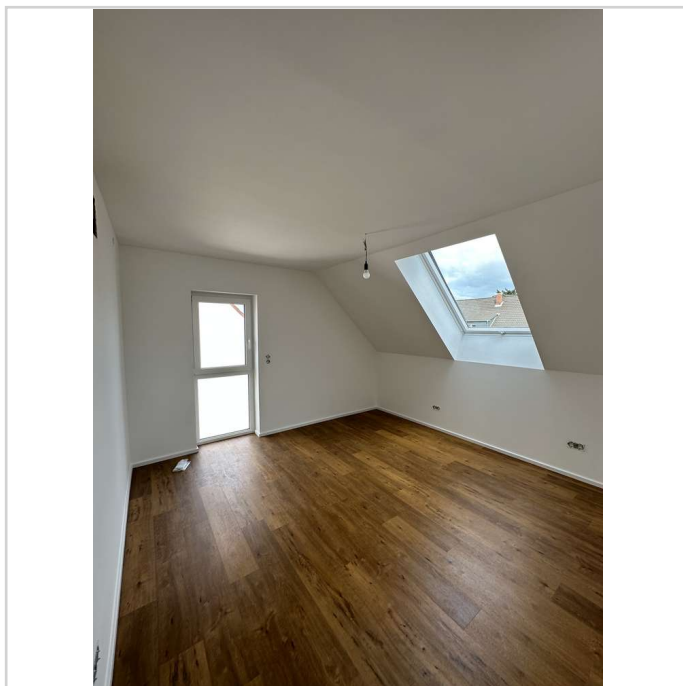


68305 Mannheim

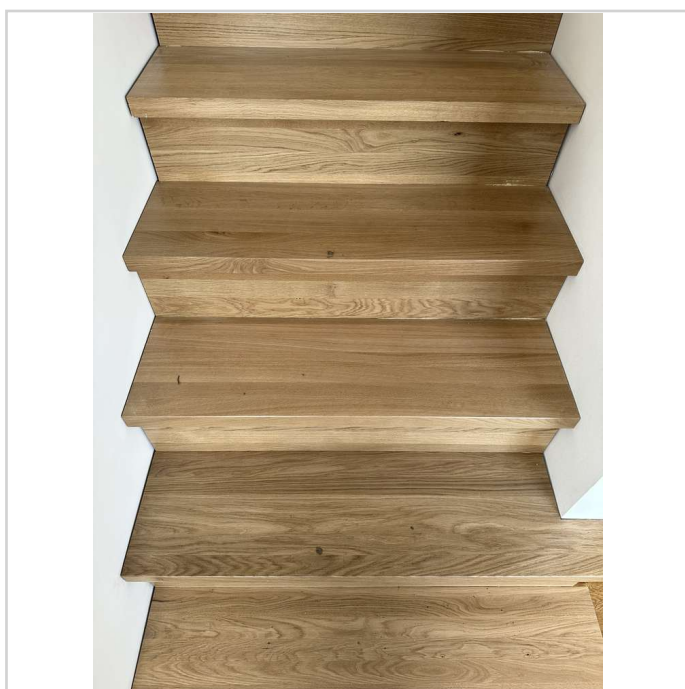
Zimmer: 4,50
Wohnfläche ca.: 140,00 m²
Kaltmiete: 1.780,00 EUR (zzgl. Nebenkosten)



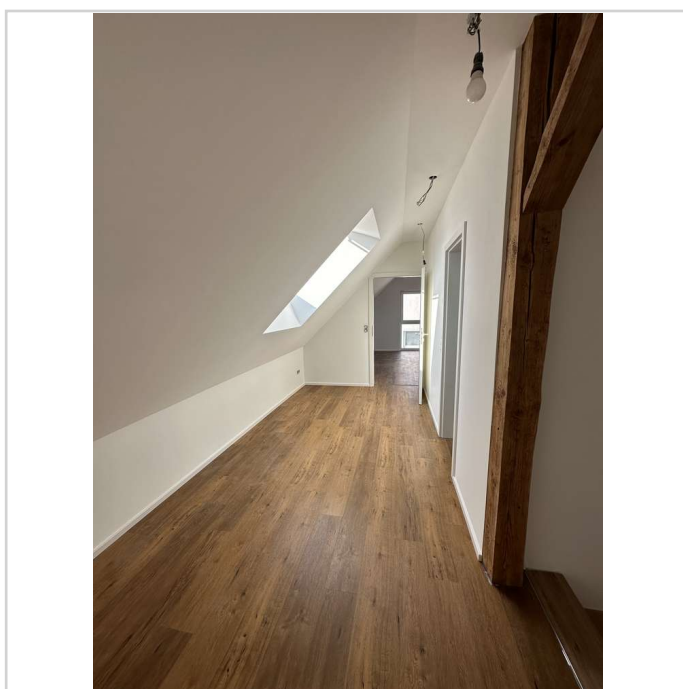
Gäste-WC / Dusche



Schlafzimmer 2



Treppe



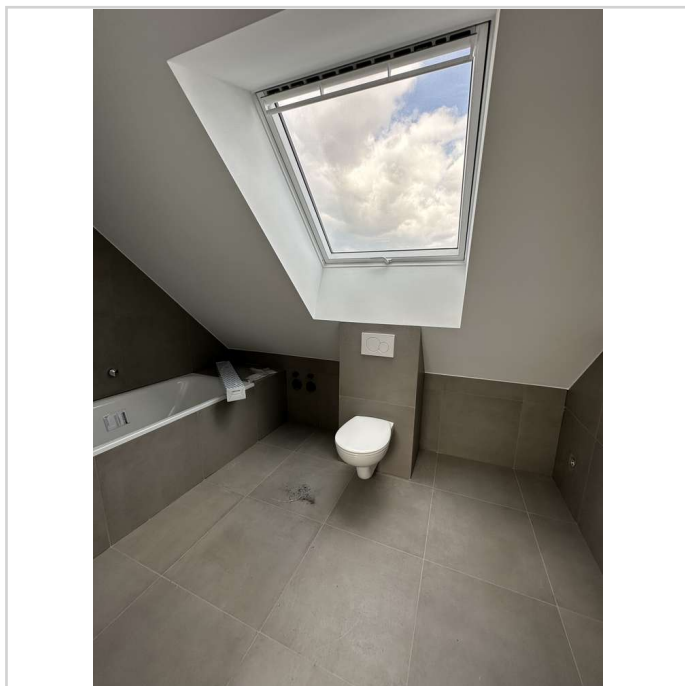
Flur oben

Einzigartige Maisonette Wohnung, Kernsaniert KFW 55*****

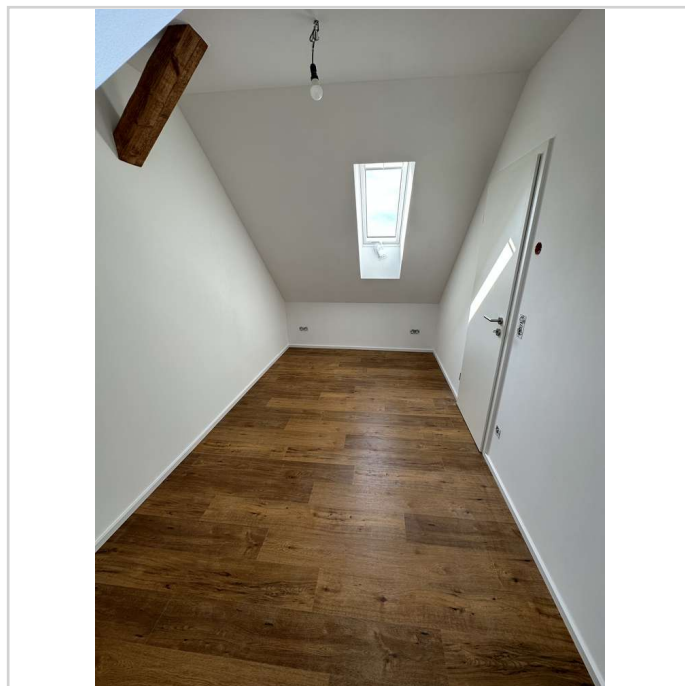


68305 Mannheim

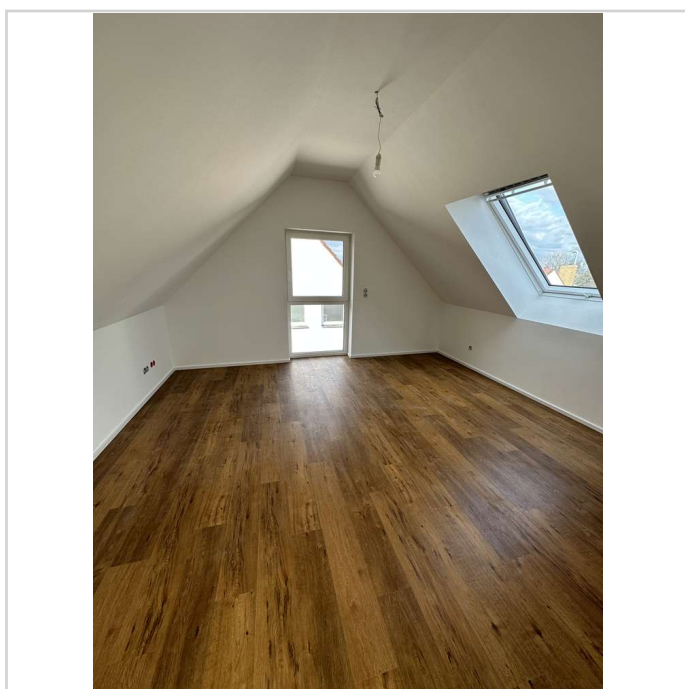
Zimmer: 4,50
Wohnfläche ca.: 140,00 m²
Kaltmiete: 1.780,00 EUR (zzgl. Nebenkosten)



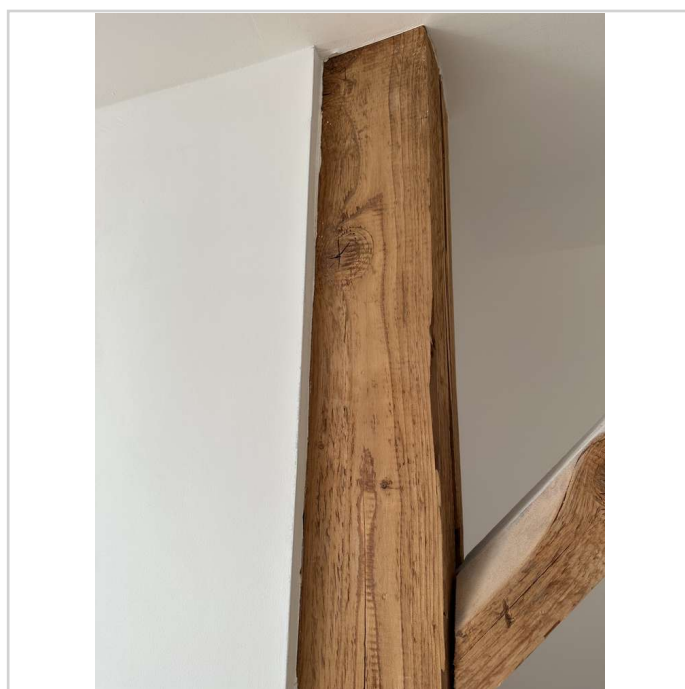
Badezimmer oben



Ankleidezimmer oben



Schlafzimmer oben



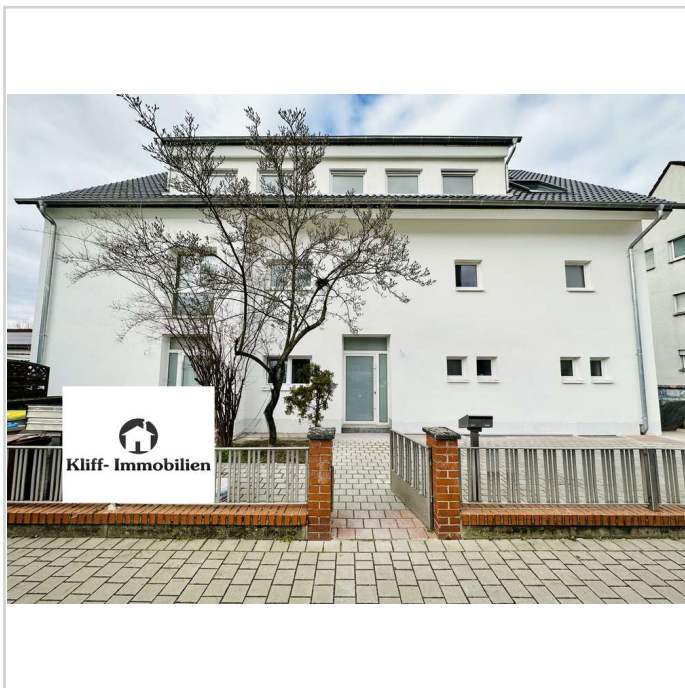
Charakter Maisonette Wohnung

Einzigartige Maisonette Wohnung, Kernsaniert KFW 55*****



68305 Mannheim

Zimmer: 4,50
Wohnfläche ca.: 140,00 m²
Kaltmiete: 1.780,00 EUR (zzgl. Nebenkosten)



Hausansicht



1_Primary_logo_1024

Einzigartige Maisonette Wohnung, Kernsaniert KFW 55*****



68305 Mannheim

Zimmer: 4,50
Wohnfläche ca.: 140,00 m²
Kaltmiete: 1.780,00 EUR (zzgl. Nebenkosten)

