

Modernes Reihenendhaus mit Top Ausstattung*****



68305 Mannheim

Zimmer: 3,00
Wohnfläche ca.: 120,00 m²
Kaltmiete: 1.250,00 EUR (zzgl. Nebenkosten)
Gesamtmiete: 1.500,00 EUR

Scout-ID: 131000177
Objekt-Nr.: 131000178



Kliff- Immobilien

Ihr Ansprechpartner:

Kliff- Immobilien

Herr Kaya

E-Mail: info@kliff-immobilien.de

Tel: +49 621 43684654

Mobil: +49 176 61076085

Web: <http://www.kliff-immobilien.de>

Wohnungstyp:	Sonstige
Nutzfläche ca.:	4,00 m ²
Schlafzimmer:	2
Badezimmer:	1
Gäste-WC:	Ja
Balkon/Terrasse:	Ja
Garten-/mitbenutzung:	Ja
Einbauküche:	Ja
Objektzustand:	Neuwertig
Baujahr:	2014
Qualität der Ausstattung:	Gehoben
Letzte Modernisierung/ Sanierung:	2019
Heizungsart:	Fernwärme
Wesentliche Energieträger:	Fernwärme
Bezugsfrei ab:	01.03.2022
Haustiere:	Nach Vereinbarung
Garage/Stellplatz:	Außenstellplatz
Anzahl Garage/Stellplatz:	1
Stufenloser Zugang:	Ja

Nebenkosten: 250,00 EUR

Heizkosten sind in Nebenkosten enthalten: Ja

Garage/Stellplatz-Mietpreis: 50,00 EUR

Kautions: 3750

Modernes Reihenendhaus mit Top Ausstattung*****



68305 Mannheim

Zimmer:	3,00
Wohnfläche ca.:	120,00 m ²
Kaltmiete:	1.250,00 EUR (zzgl. Nebenkosten)
Gesamtmiete:	1.500,00 EUR

Objektbeschreibung:

Dieses wunderschöne, helle und massiv gebaute Einfamilienhaus lässt keine Wünsche offen. Es befindet sich in einer sehr familienfreundlichen und ruhigen Sackgasse, nur wenige Gehminuten von Einkaufsmöglichkeiten entfernt. Diese Immobilie wurde über die Jahre regelmäßig instand gesetzt, sodass man tatsächlich einfach nur die Koffer packen und einziehen kann. Das Haus befindet sich in einem sehr guten Zustand, von hochwertiger Qualität. Es bietet der gesamten Familie von Klein bis Groß sehr viel Platz.

Das Haus teilt sich auf 3 Ebenen:

Erdgeschoß:

Diele, Tageslicht-Gäste-WC, offene Küche mit einer luxuriösen Einbauküche; großzügigem offenem Wohn-Essbereich, der ca. 36qm beträgt. Von hier hat man einen direkten Zugang zur sonnigen Terrasse, die mit einer wunderschönen, elektrischen Markise von Dittmar ausgestattet ist.

Das Wohnzimmer besticht zudem durch ihre große Fensterfront.

Obergeschoß:

Diele, Vorratskammer, 1 Schlafzimmer mit Ankleidezimmer, das große Tageslichtbad mit WC, Badewanne und Dusche, bietet auch noch einen sehr schönen Waschraum

Dachgeschoß:

Ausgebautes Dachgeschoß ca. 40qm, bestehend aus 1 Schlafzimmer. Hier könnten Sie auch den Raum in zwei Zimmer aufteilen.

Garten Terrasse:

1 Schuppen für Abstellmöglichkeiten

Zum Haus gehört 1 Stellplatz. In unmittelbarer Nähe gibt es genügend Parkmöglichkeiten.

Ausstattung:

- Briefkasten von Radius Design
- Kamera Überwachung von Ring
- Klingelanlage von Ring mit Gegensprecher
- Abluftsystem von EG bis DG (kein Lüften notwendig)
- Kunststoffesnter 3 Fach mit Isolierglas
- Satellit für TV-Empfang
- Internet 100-150 MBit
- Stellplatz für die Waschmaschine in der Wohnung
- Rasenmäher, Heckenschere, Bewässerung Anlage mit Computer

Computer

- Einbauküche nach Absprache inklusive (Liebherr Kühlschrank, Backofen, Mikrowelle, Spülmaschine, induktiver Herd, Abzugshaube mit Filter, ALLE GERÄTE VON SIEMENS)

- Markise von Dittmar (nach Absprache inklusive)

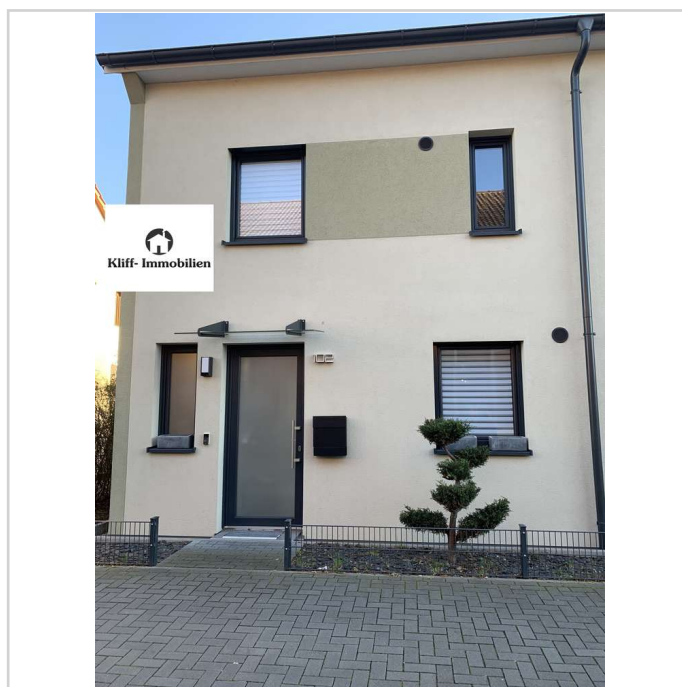
- Parkplätze vor dem Haus und Umgebung frei, Stellplatz 50€

Lage:

Die Immobilie befindet sich in belebter Wohnlage in Mannheim Luzenberg. In direkter Umgebung finden Sie mehrere Cafés, Restaurants, Bäckereien, Ärzte und Supermärkte vor. Auch mehrere Grün- und Parkanlagen, Fitnessstudios, eine Bar, und eine Postannahmestelle erreichen Sie.

Sonstiges:

Haftung: Wir weisen darauf hin, dass die von uns weitergegebenen Objektinformationen, Unterlagen, Pläne etc. vom Verkäufer bzw. Vermieter o. Dritter stammen. Eine Haftung für die Richtigkeit oder Vollständigkeit der Angaben übernehmen wir daher nicht. Es obliegt daher unseren Kunden, die darin enthaltenen Objektinformationen und Angaben auf ihre Richtigkeit hin zu überprüfen. Alle Immobilienangebote sind freibleibend und vorbehaltenlich Irrtümer, Zwischenverkauf- und Vermietung oder sonstiger Zwischenverwertung.



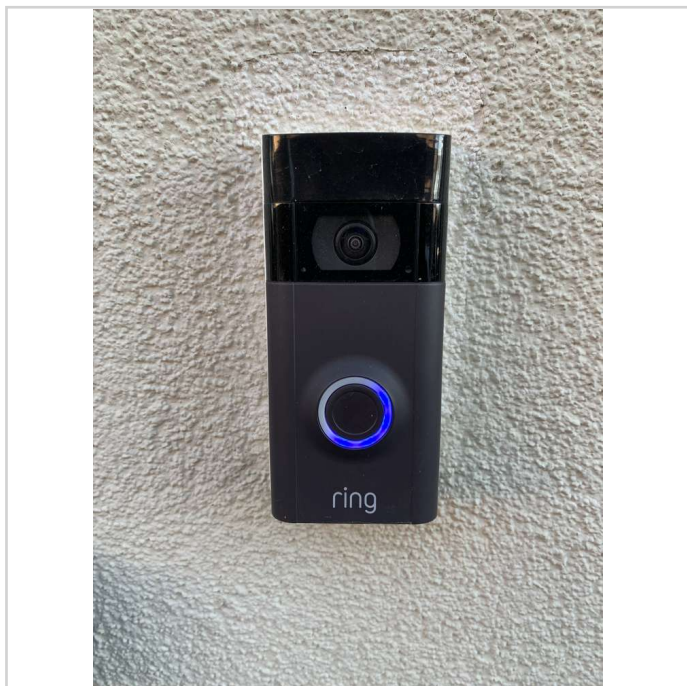
Hausansicht

Modernes Reihenendhaus mit Top Ausstattung*****

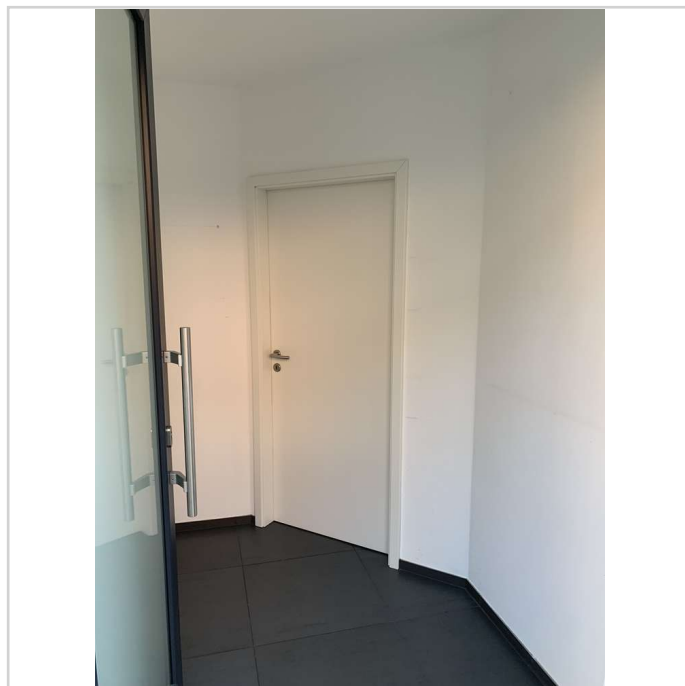


68305 Mannheim

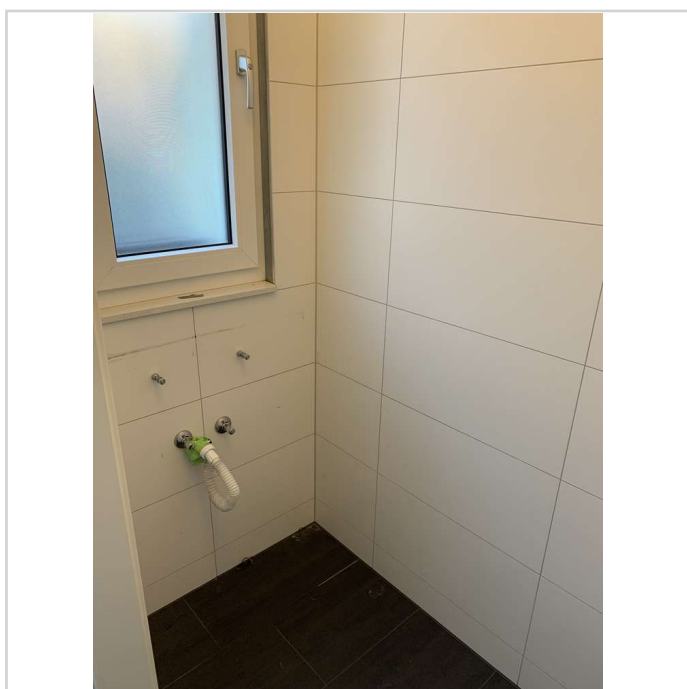
Zimmer: 3,00
Wohnfläche ca.: 120,00 m²
Kaltmiete: 1.250,00 EUR (zzgl. Nebenkosten)
Gesamtmiete: 1.500,00 EUR



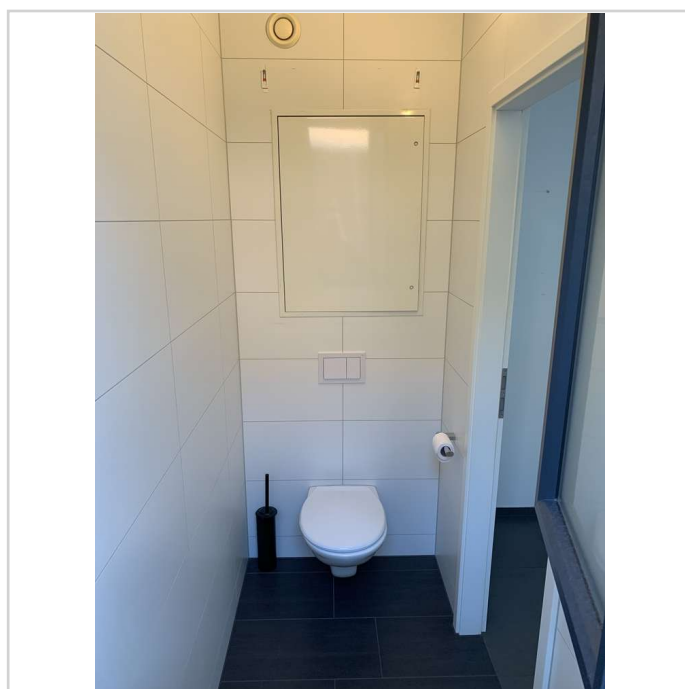
Klingelanlage von Ring



Flur



Gäste-WC



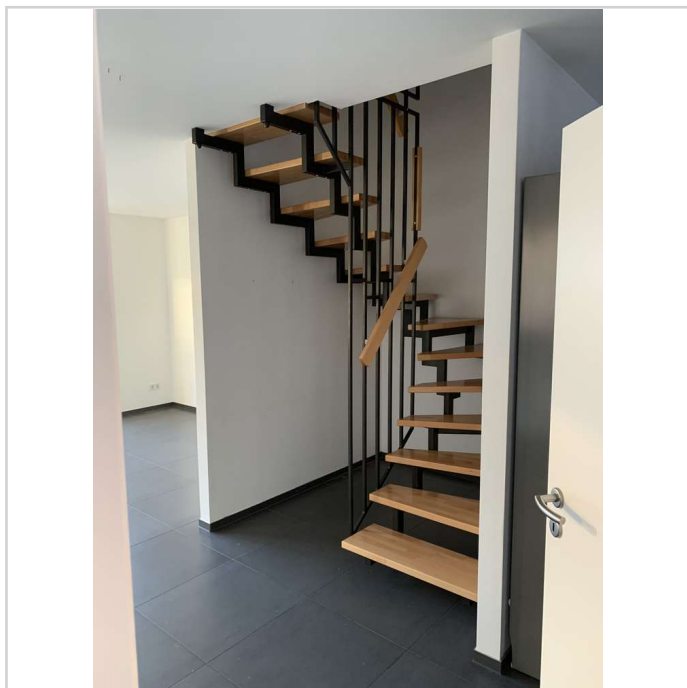
Gäste-WC

Modernes Reihenendhaus mit Top Ausstattung*****

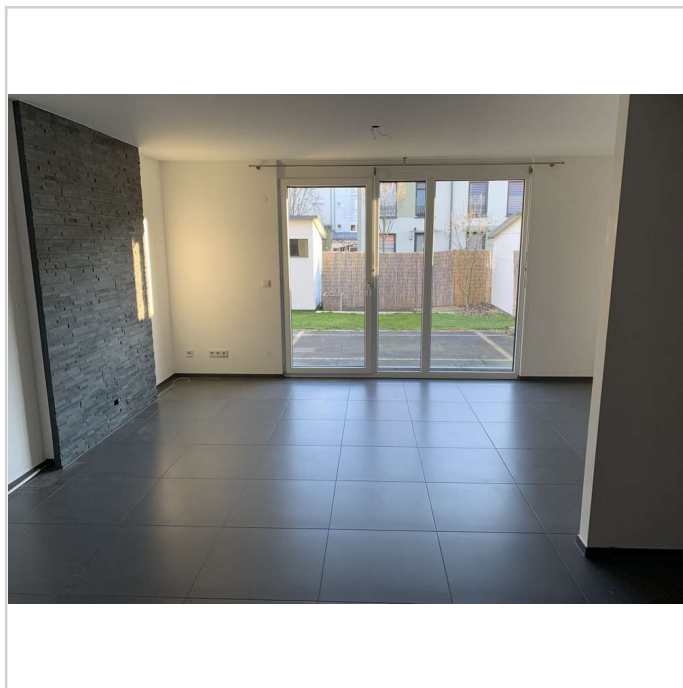


68305 Mannheim

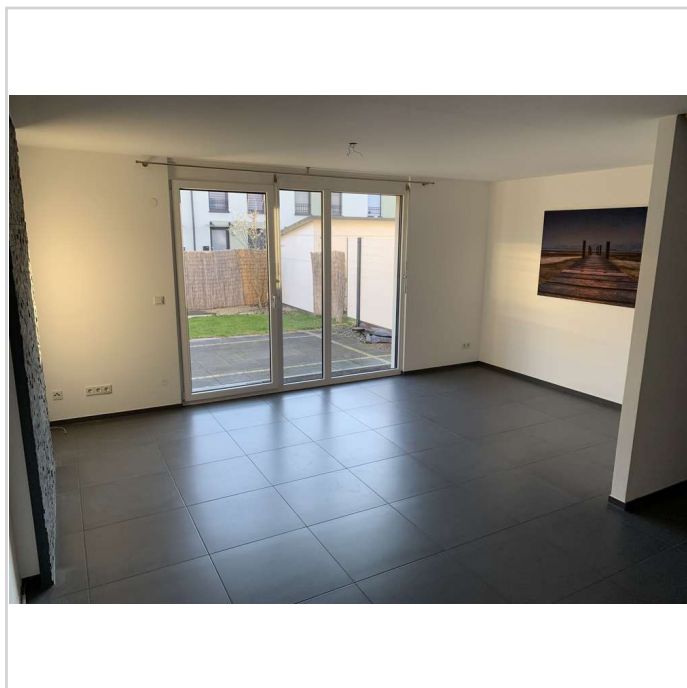
Zimmer: 3,00
Wohnfläche ca.: 120,00 m²
Kaltmiete: 1.250,00 EUR (zzgl. Nebenkosten)
Gesamtmiete: 1.500,00 EUR



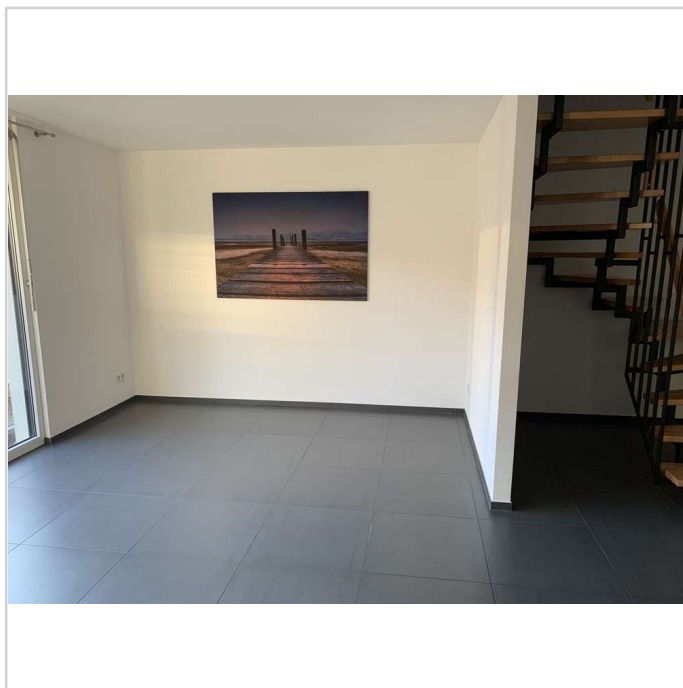
Flur



Wohnzimmer



Wohnzimmer



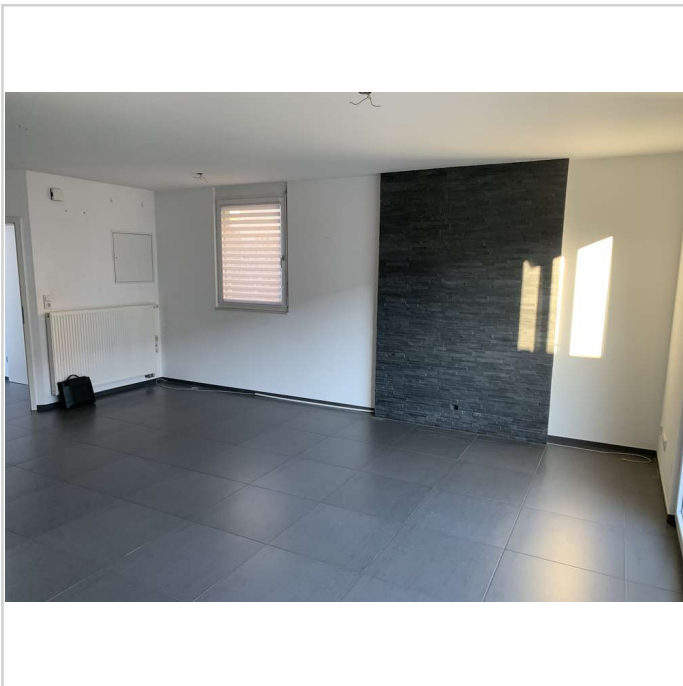
Wohnzimmer

Modernes Reihenendhaus mit Top Ausstattung*****



68305 Mannheim

Zimmer: 3,00
Wohnfläche ca.: 120,00 m²
Kaltmiete: 1.250,00 EUR (zzgl. Nebenkosten)
Gesamtmiete: 1.500,00 EUR



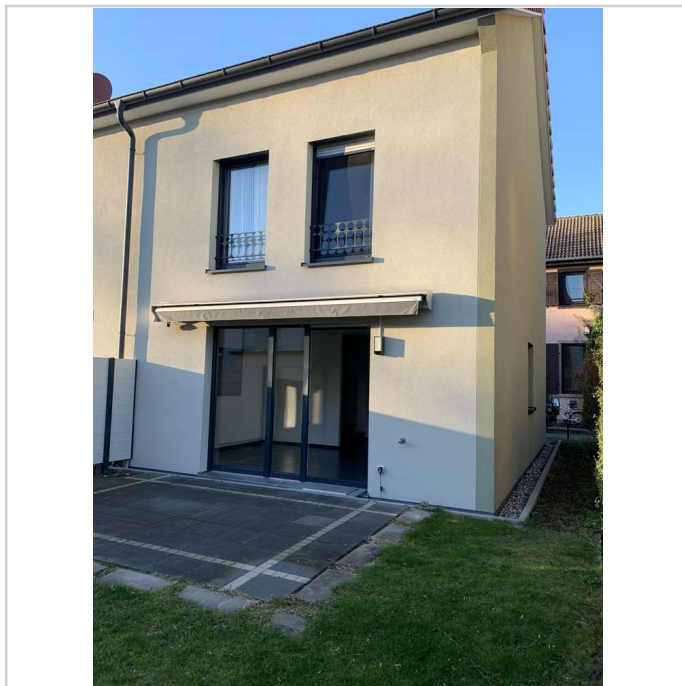
Wohnzimmer



Wohnzimmer



Terrasse/Garten



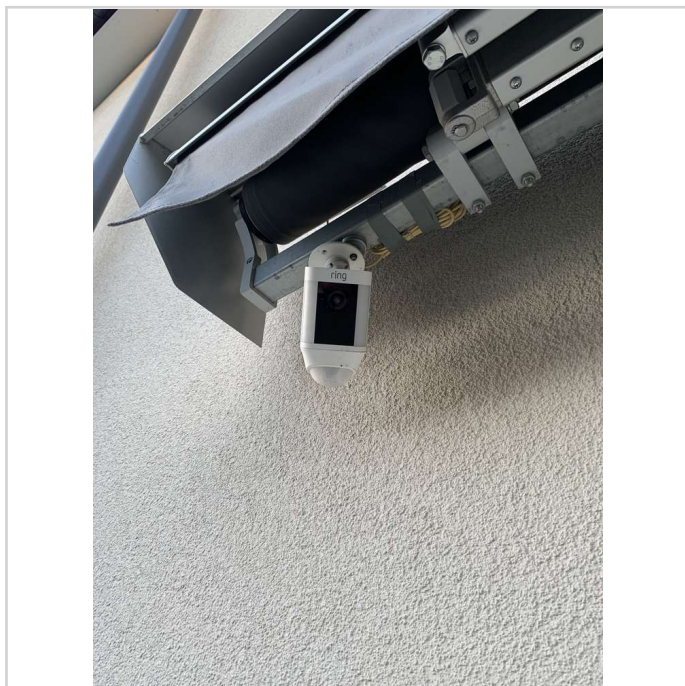
Terrasse/Garten

Modernes Reihenendhaus mit Top Ausstattung*****

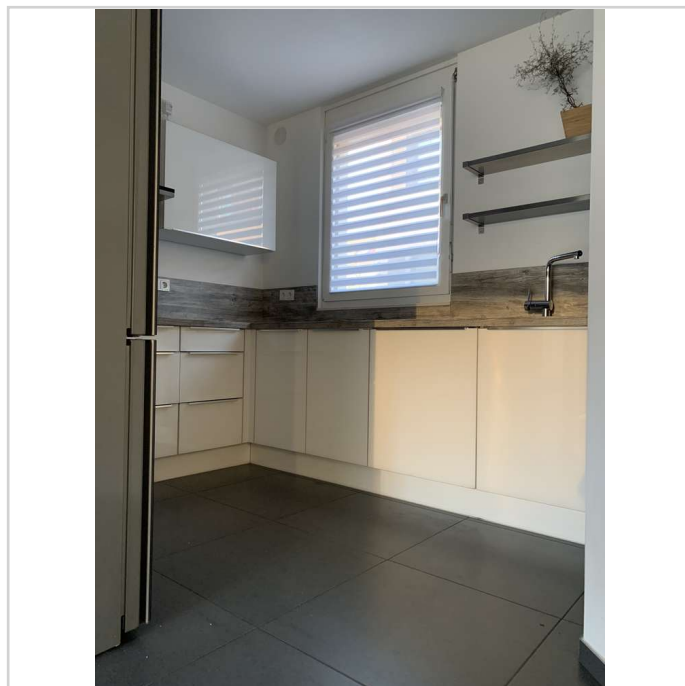


68305 Mannheim

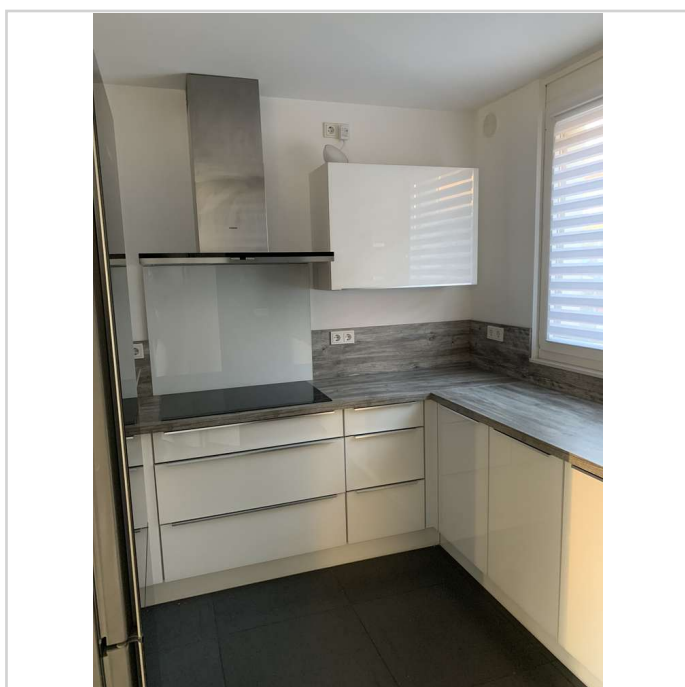
Zimmer: 3,00
Wohnfläche ca.: 120,00 m²
Kaltmiete: 1.250,00 EUR (zzgl. Nebenkosten)
Gesamtmiete: 1.500,00 EUR



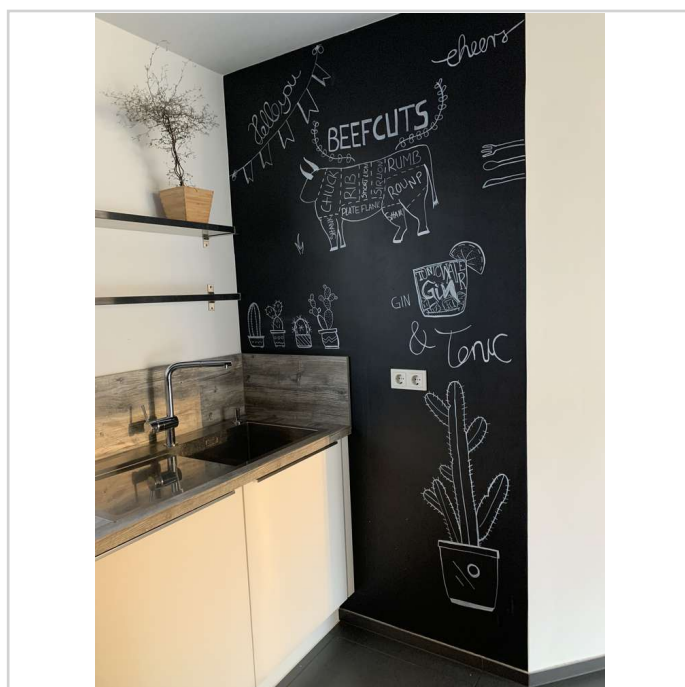
Terrasse Kamera Ring



Küche



Küche



Küche

Modernes Reihenendhaus mit Top Ausstattung*****

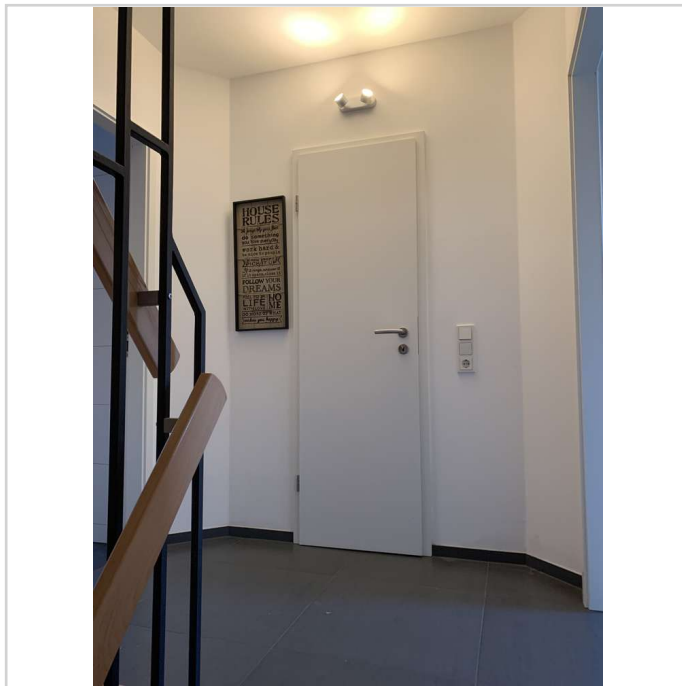


68305 Mannheim

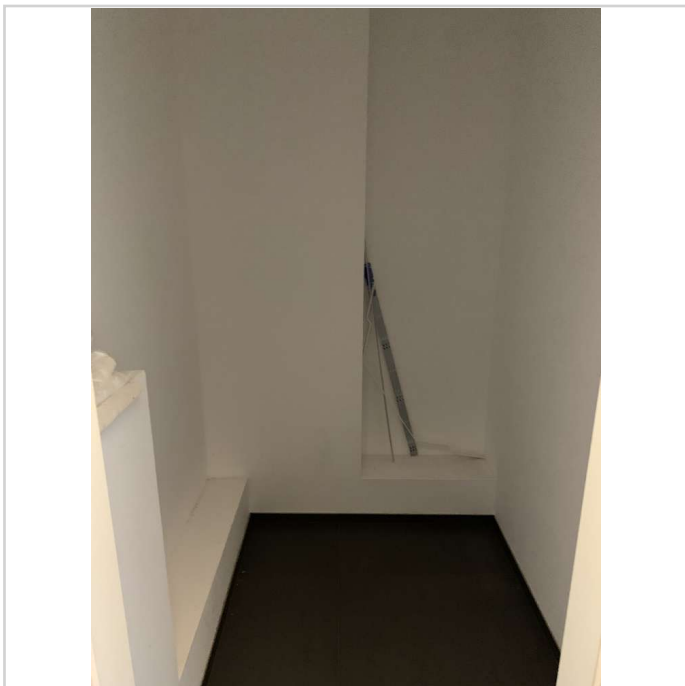
Zimmer: 3,00
Wohnfläche ca.: 120,00 m²
Kaltmiete: 1.250,00 EUR (zzgl. Nebenkosten)
Gesamtmiete: 1.500,00 EUR



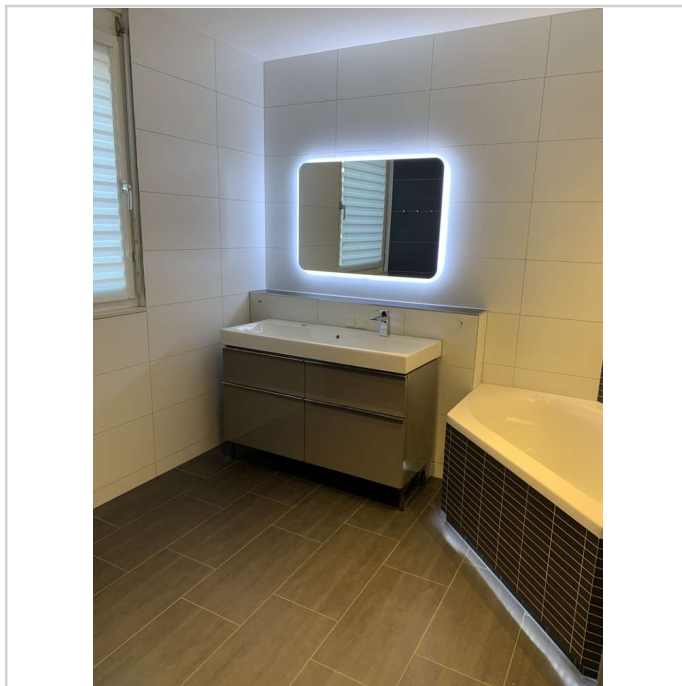
Küche



Flur (OG)



Vorratskammer



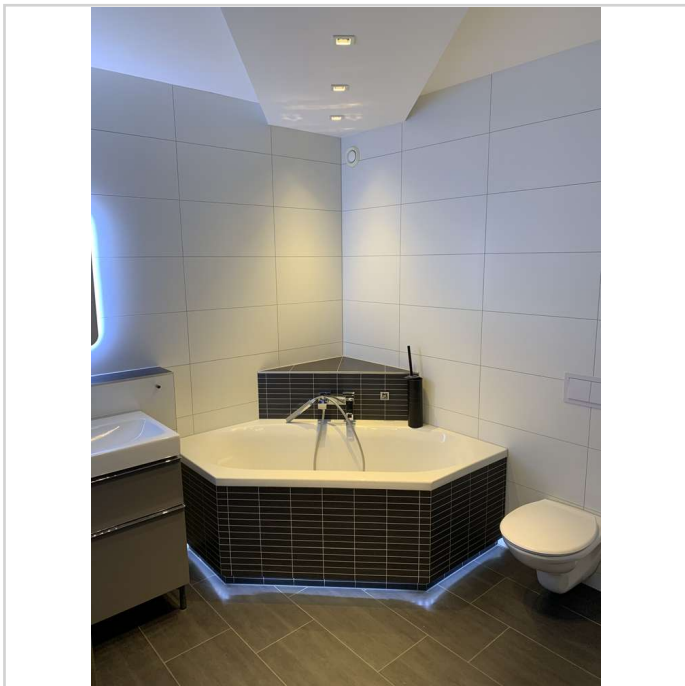
Badezimmer

Modernes Reihenendhaus mit Top Ausstattung*****

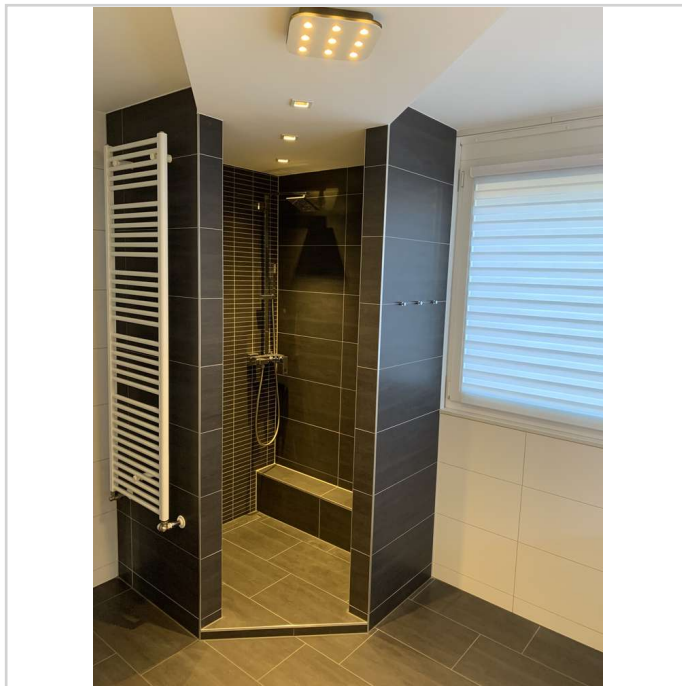


68305 Mannheim

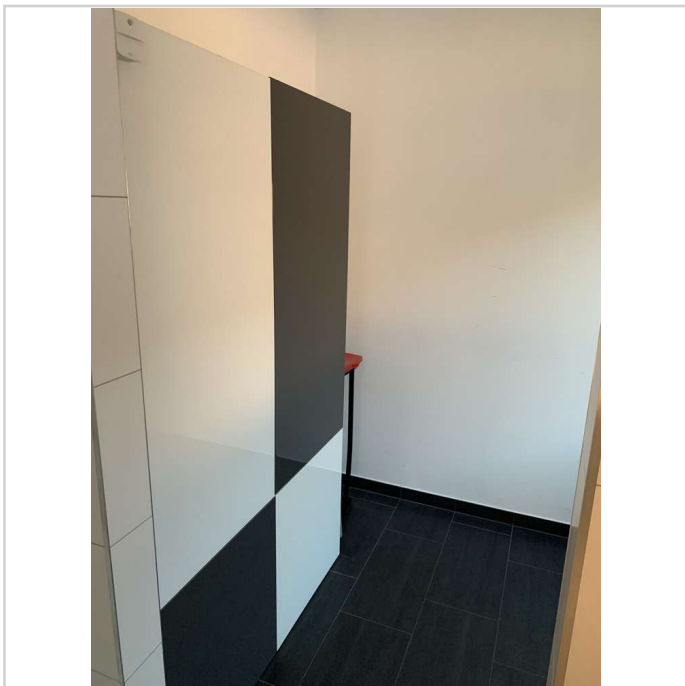
Zimmer: 3,00
Wohnfläche ca.: 120,00 m²
Kaltmiete: 1.250,00 EUR (zzgl. Nebenkosten)
Gesamtmiete: 1.500,00 EUR



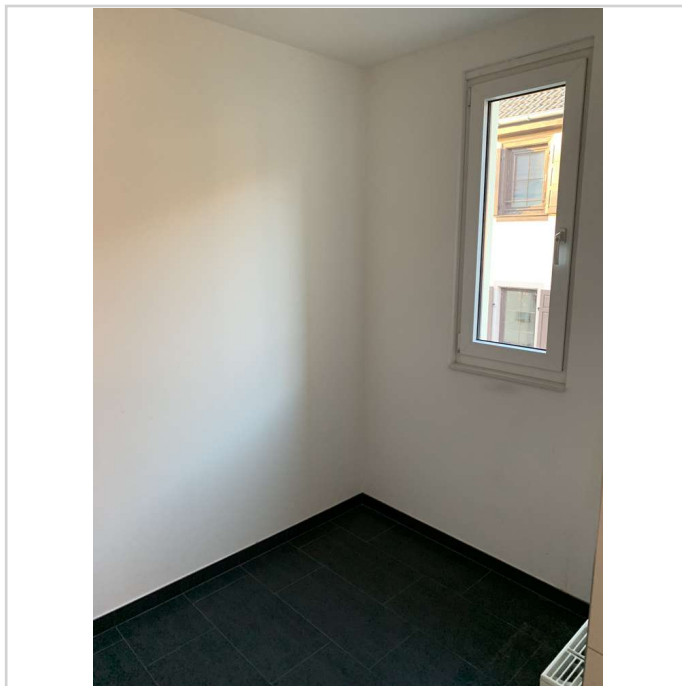
Badezimmer



Badezimmer



Waschraum



Waschraum

Modernes Reihenendhaus mit Top Ausstattung*****

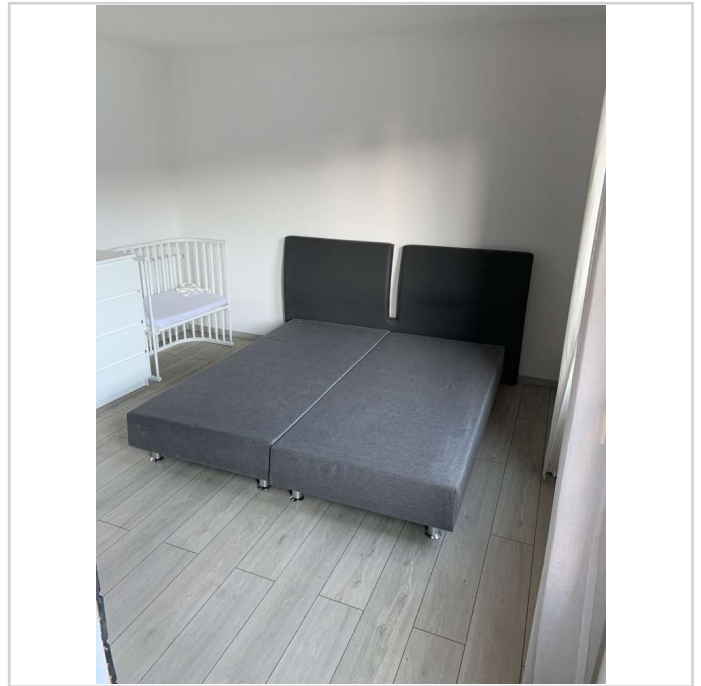


68305 Mannheim

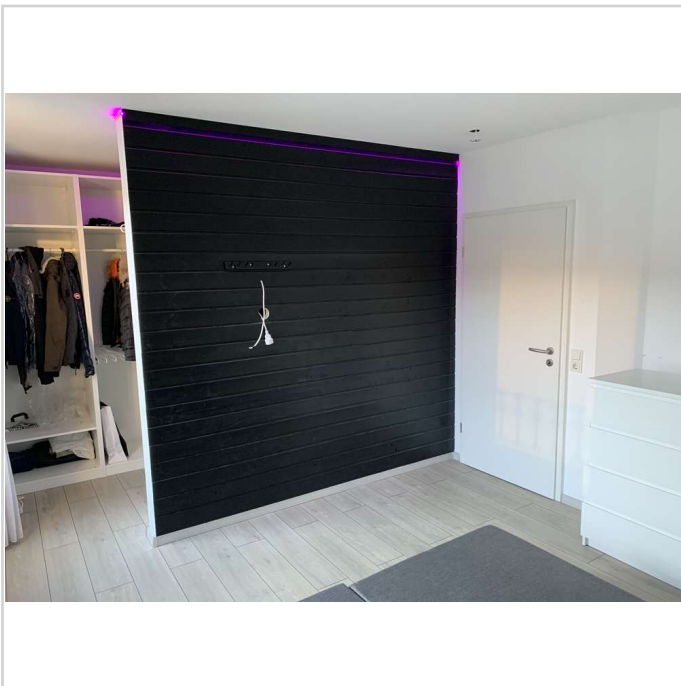
Zimmer: 3,00
Wohnfläche ca.: 120,00 m²
Kaltmiete: 1.250,00 EUR (zzgl. Nebenkosten)
Gesamtmiete: 1.500,00 EUR



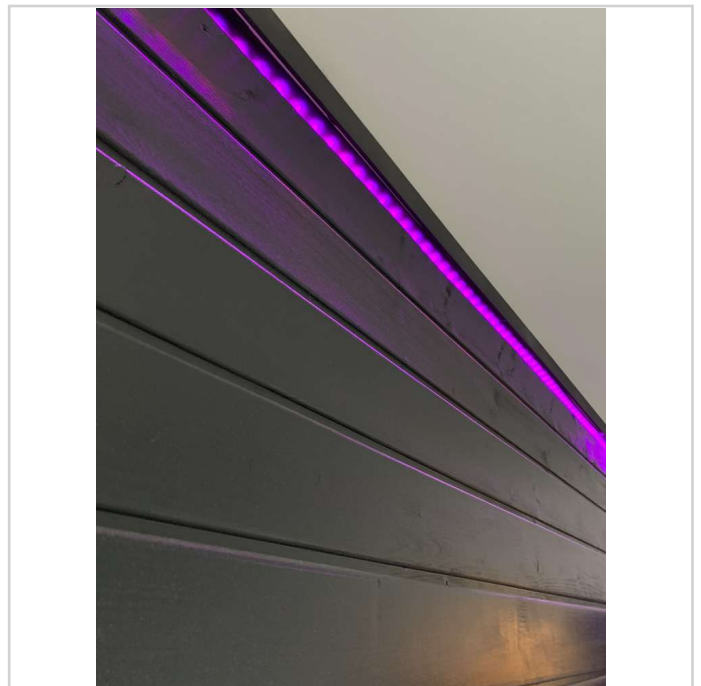
Schlafzimmer



Schlafzimmer



Schlafzimmer



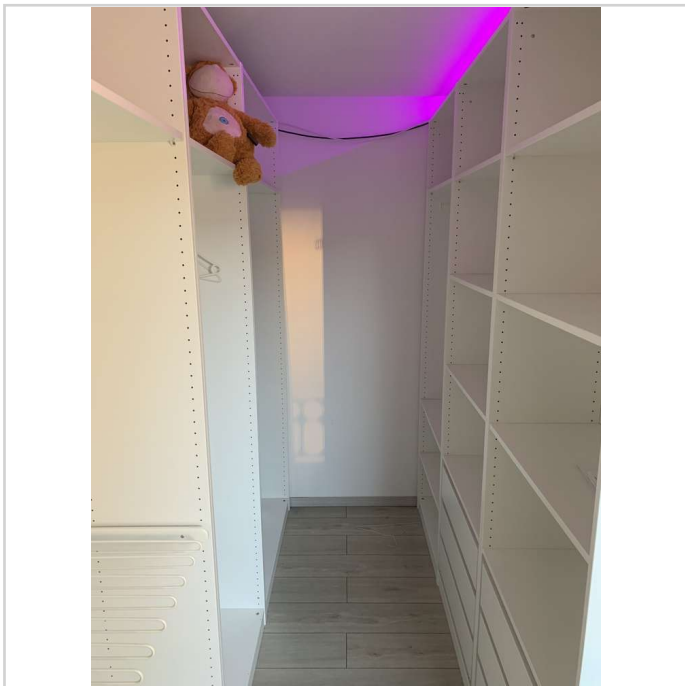
Ambientebeleuchtung

Modernes Reihenendhaus mit Top Ausstattung*****

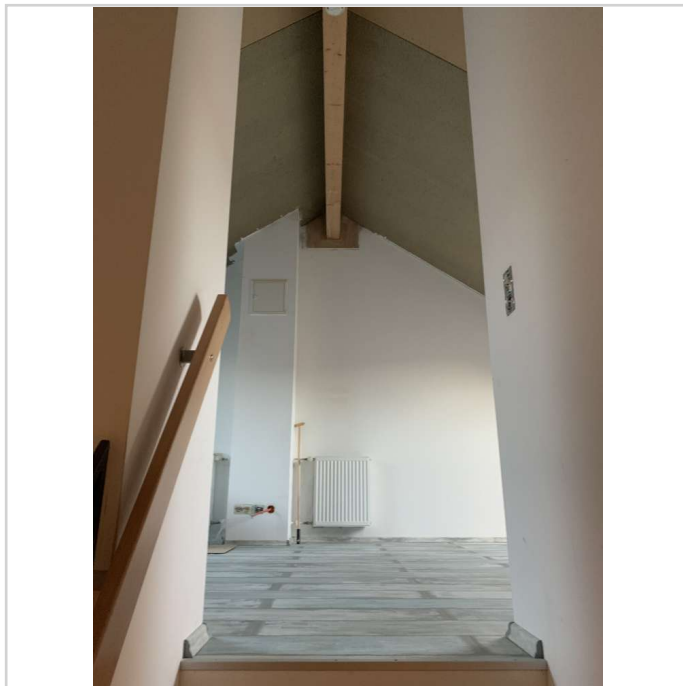


68305 Mannheim

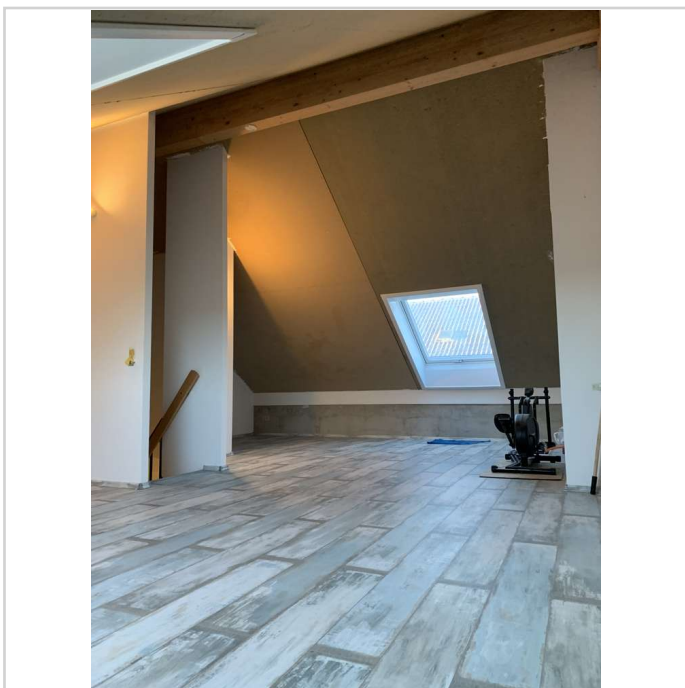
Zimmer: 3,00
Wohnfläche ca.: 120,00 m²
Kaltmiete: 1.250,00 EUR (zzgl. Nebenkosten)
Gesamtmiete: 1.500,00 EUR



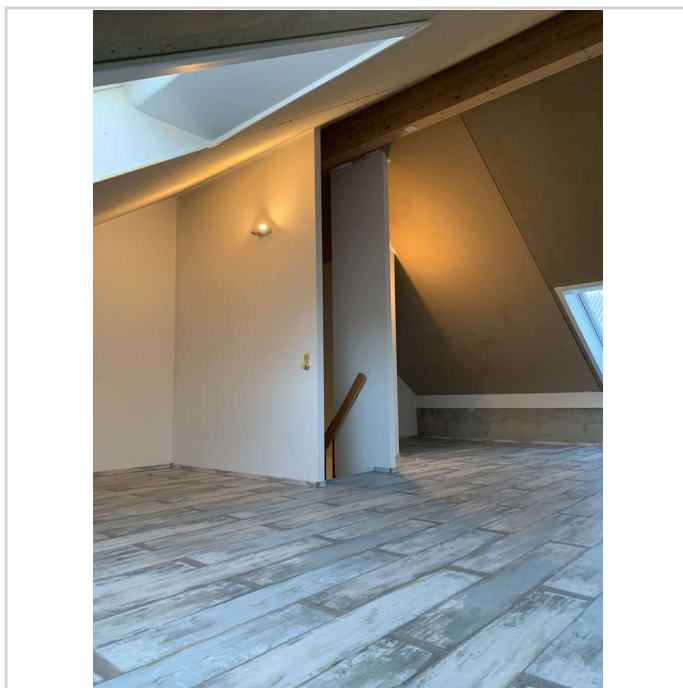
Begehbarer Kleiderschrank



Treppenaufgang DG



DG



DG

Modernes Reihenendhaus mit Top Ausstattung*****

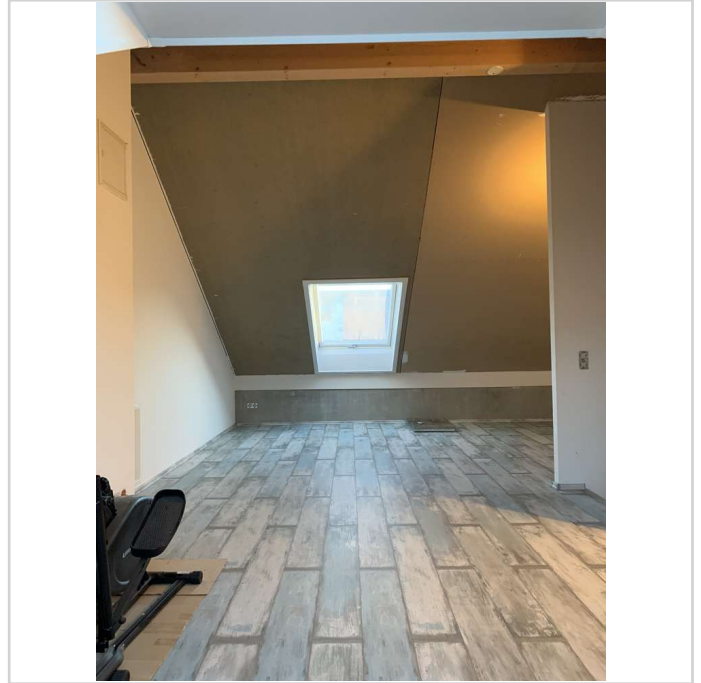


68305 Mannheim

Zimmer: 3,00
Wohnfläche ca.: 120,00 m²
Kaltmiete: 1.250,00 EUR (zzgl. Nebenkosten)
Gesamtmiete: 1.500,00 EUR



DG



DG

Modernes Reihenendhaus mit Top Ausstattung*****



68305 Mannheim

Zimmer: 3,00
Wohnfläche ca.: 120,00 m²
Kaltmiete: 1.250,00 EUR (zzgl. Nebenkosten)
Gesamtmiete: 1.500,00 EUR

